

STRUMENTAZIONE ELETTRONICA

CCD SBIG STXL-6303

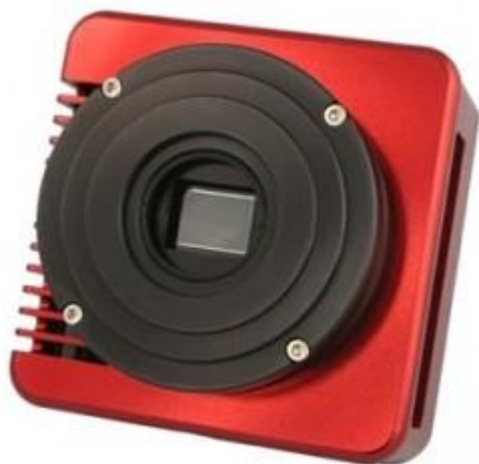


STXL-6303E include un CCD da 6 megapixel ad alta sensibilità con pixel da 9 micron.

STXL ha un raffreddamento a due stadi con delta fino a -60°C , è pronto per il raffreddamento ad acqua e include interfacce per computer Ethernet e USB 2.0. Molte innovazioni per imager seri sono state progettate in questa fotocamera professionale, tra cui:

- ✚ USB 2.0 ed Ethernet in ogni telecamera
- ✚ Controllo browser Web pronto
- ✚ Raffreddamento a due stadi
- ✚ Delta di raffreddamento fino a -60 C con solo aria
- ✚ Autoguida davanti ai filtri
- ✚ Buffer immagine full frame
- ✚ Autoguida davanti alla ruota del filtro
- ✚ Otturatore fotometrico per array di grandi dimensioni
- ✚ Ventola a velocità variabile
- ✚ Raffreddamento ad acqua a scollegamento rapido pronto

CCD ATIK 383L



Atik 383L + Mono 8 megapixel dotata di sensore CCD Kodak KAF 8300 - 5,4 μ m - dimensione sensore 17.6mm x 13.52mm

La camera CCD Atik 383L + non può essere utilizzata come autoguida. La camera è raffreddata da una cella di Peltier con una ventola per allontanare il calore. Questo sistema consente di raffreddare la camera di 40 gradi centigradi rispetto alla temperatura ambientale.

Le telecamere Atik 383L + sono state progettate e costruite per soddisfare le esigenze degli utenti più esigenti. Allo stesso tempo, sono molto facili da usare. È sufficiente connettere solo due cavi - una presa da 2,1 millimetri per l'alimentazione a 12V e una porta USB per comunicare con il computer. Le

Atik 383L + non sono solo compatibili con il software di acquisizione nativo Atik, ma anche con Astroart, CCDSoft e Maxim DL. Per il software Atik, in utilizzo con la 383L, il requisito minimo di sistema è Pentium III PC con 128 MB di RAM.

I sensori Kodak richiedono l'uso del dark frame per calibrare l'immagine e questo deve essere ripreso alla stessa temperatura di acquisizione dell'immagine. Per facilitare questa procedura, la camera consente di impostare con precisione la temperatura di funzionamento.

- ✚ Sensore CCD: Kodak KAF 8300
- ✚ Risoluzione orizzontale: 3362 pixels
- ✚ Risoluzione verticale: 2504 pixels
- ✚ Dimensioni pixels: 5.4 μ M x 5.4 μ M
- ✚ Dimensione sensore: 18.1 x 13.5
- ✚ ADC: 16 bit
- ✚ Binning: 2x2
- ✚ Rumore di lettura: 7
- ✚ Tempo minimo di esposizione: 1/1000 s
- ✚ Raffreddamento: si

CCD ATIK 314

La nuova linea professionale di camere CCD 314 della ATIK e' stata progettata tenendo presente le reali necessita' dell'astrofotografo. Costruita con le migliori tecnologie, offre altissime prestazioni, basso rumore ed elevata semplicita' di utilizzo.



Caratteristiche tecniche:

- ✚ Sensore CCD: CCD - Sony ICX-285
- ✚ Risoluzione orizzontale: 1392 pixels
- ✚ Risoluzione verticale: 1040 pixels
- ✚ Dimensioni pixels: 6.45 μM x 6.45 μM
- ✚ ADC: 16 bit
- ✚ Rumore di lettura: 4 e-
- ✚ Interfaccia: USB 2.0
- ✚ Alimentazione: 12v DC 0.8A
- ✚ Massimo tempo di esposizione illimitato
- ✚ Minimo tempo di esposizione 1/1000 s
- ✚ Porta Autoguida ST-4 compatibile
- ✚ Raffreddamento Termoelettrico con $\Delta T = -27^{\circ}\text{C}$

CCD SBIG ST10XME

Il modello ST-10XME è il fiore all'occhiello della serie "ST" di telecamere CCD autoguidate di SBIG. Il corpo è identico ai modelli ST-7XME, ST-8XME, ST-9XME e ST-2000XM con alcune lievi modifiche per ospitare il rilevatore più grande. Come altre telecamere autoguidate della serie ST, la ST-10XME contiene due CCD. In questo caso, il CCD di imaging è un rilevatore di immagini KAF-3200ME avanzato di Kodak con 3,2 milioni di pixel.



- ✚ CCD: Kodak KAF-3200ME +TI TC-237
- ✚ Matrice di pixel: 2184 x 1472 pixel
- ✚ Dimensione CCD: 14.9 x 10 millimetri
- ✚ Pixel totali: 3.2 milioni
- ✚ Dimensione pixel: 6,8 x 6,8 micron quadrati
- ✚ Piena capacità: ~77.000 e-
- ✚ Corrente scura: 0,5e/pixel/sec a 0 gradi C.

CCD FLI HYPERION 8300

Camera CCD Finger Lakes Instrumentation serie Hyperion con sensore KAF-8300 monocromatico o a colori e shutter meccanico da 43mm.



Specifiche tecniche

- ✚ Sensore: ON Semi KAF-8300
- ✚ Pixel: 3326 x 2504
- ✚ Dimensione pixel: 5.4 μm
- ✚ Capacità: 25500 e-
- ✚ Diagonale: 22.5 mm
- ✚ Anti Blooming: 1000x
- ✚ Colore: Monocromatica o a colori
- ✚ Tipo di CCD: Illuminato frontalmente
- ✚ Classe CCD: standard
- ✚ Frequenza: 8 MHz
- ✚ Rumore tipico: 8 e- RMS @ 8 MHz
- ✚ Delta termico: 60°C